

IL SEGRETARIO COMUNALE
Dot.ssa FABIOLA CANDELORI

IL SINDACO
Geom. PIERLUIGI DI GIACINTO

ADEGUATA AI PARERI DEGLI ENTI
CON DELIBERA DI C.C. n° DEL

COMUNE DI BASCIANO
Provincia di Teramo
P. R. E.



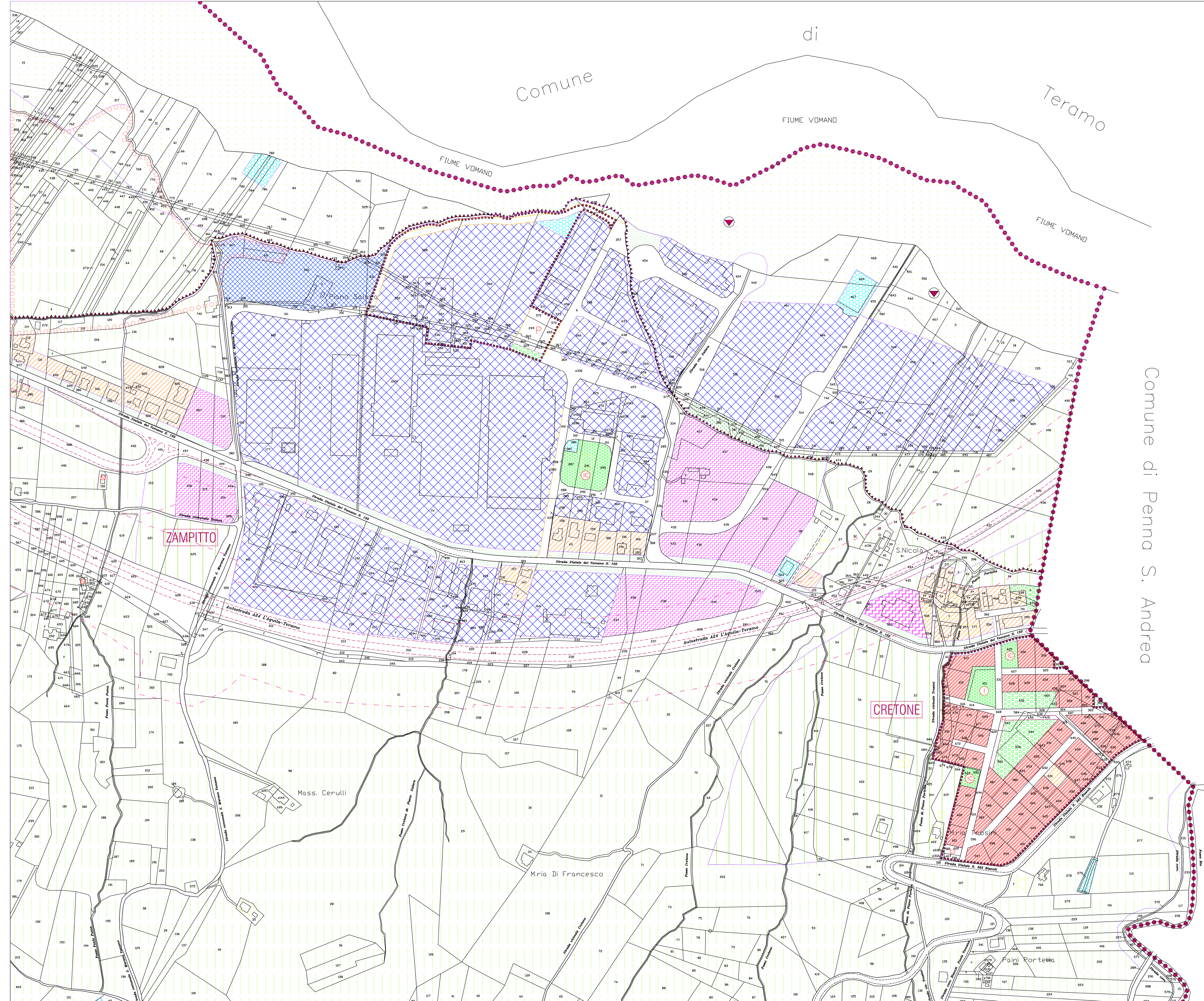
DESTINAZIONE D'USO DELLE AREE URBANE
ZAMPITTO - CRETONE

TAV. **4**

PROGETTISTA: ARCH. GIACINTO D'AMARIO SCALA: 1:2000 DATA: 31-10-2003

LEGENDA DESTINAZIONE D'USO

ZONE RESIDENZIALI	INSEDIAMENTO DI ANTICA FORMAZIONE	[Pattern]
	INSEDIAMENTO DI RECENTE FORMAZIONE	[Pattern]
	INSEDIAMENTO DI NUOVO IMPIANTO PRIVATO	[Pattern]
	INSEDIAMENTO DI NUOVO IMPIANTO P.E.E.P.	[Pattern]
ZONE PRODUTTIVE	COMMERCIALE-DIREZIONALE DI RECENTE FORMAZIONE	[Pattern]
	COMMERCIALE-DIREZIONALE DI NUOVO IMPIANTO	[Pattern]
	TURISTICA RICETTIVA DI NUOVO IMPIANTO	[Pattern]
	INDUSTRIALE-ARTIGIANALE DI RECENTE FORMAZIONE	[Pattern]
ZONE AGRICOLE	INDUSTRIALE-ARTIGIANALE DI NUOVO IMPIANTO	[Pattern]
	CONSERVAZIONE INTEGRALE A1.1	[Pattern]
	CONSERVAZIONE INTEGRALE A1.2	[Pattern]
	TRASFORMAZIONE MIRATA B1	[Pattern]
ZONE PER ATTR. DI INTERESSE COMUNE	INTERESSE PAESAGGISTICO-AMBIENTALE B1.1	[Pattern]
	TRASFORMAZIONE CONDIZIONATA C1	[Pattern]
	NORMALE	[Pattern]
	EDIFICI DI CIVILE ABITAZIONE	[Pattern]
GENERALI	CIMITERIALE	[Pattern]
	SPORTIVA	[Pattern]
	ATTREZZATURE DI INTERESSE COMUNE	[Pattern]
	ISTRUZIONE	[Pattern]
LOCALI	VERDE ATTREZZATO	[Pattern]
	PARCHEGGI	[Pattern]
	SERVIZI TECNOLOGICI	[Pattern]
	SERVIZI DELLA MOBILITA'	[Pattern]
TECNOLOGICO	VIABILITA'	[Pattern]
	ARCHEOLOGICO	[Pattern]
	IDROGEOLOGICO (R.D.L. 30/12/1923 n° 3267)	[Pattern]
	RISCHIO GEOLOGICO ED IDROGEOLOGICO	[Pattern]
VINCOLI	RISCHIO DI INONDAZIONE	[Pattern]
	ELEMENTO ORGANIZZATORE DEL PAESAGGIO RURALE	[Pattern]
	BENE ARCHITETTONICO	[Pattern]
	DETRATTORE AMBIENTALE DA RECUPERARE	[Pattern]
PERMETRI	USO CIVICO	[Pattern]
	RISPETTO STRADALE	[Pattern]
	RISPETTO AUTOSTRADALE	[Pattern]
	RISPETTO CIMITERIALE	[Pattern]
PERMETRI	VERDE PRIVATO	[Pattern]
	FATTIBILITA' GEOLOGICA E GEOMORFOLOGICA CONDIZIONATA	[Pattern]
	AREE CON PRESCRIZIONI ESECUTIVE	[Pattern]
	COMPARTO A PROGETTAZIONE UNITARIA	[Pattern]
PERMETRI	CAMPEGGI ED AREE DI SOSTA	[Pattern]
	CENTRI ABITATI	[Pattern]
	AREE URBANE	[Pattern]
	TERRITORIO COMUNALE	[Pattern]



Comune di Penna S. Andrea